

ВНЕСЕНИЕ ИЗМЕНЕНИЙ В ГЕНЕРАЛЬНЫЙ ПЛАН ГОРОДСКОЙ ОКРУГ ЩЁЛКОВО МОСКОВСКОЙ ОБЛАСТИ
ПРИМЕНИТЕЛЬНО К НАСЕЛЕННОМУ ПУНКТУ Д. МИШНЕВО

КАРТА ГРАНИЦ ТЕРРИТОРИЙ, ЗОН ОХРАНЫ И ЗАЩИТНЫХ ЗОН
ОБЪЕКТОВ КУЛЬТУРНОГО НАСЛЕДИЯ НА ЧАСТЬ
ТЕРРИТОРИИ. М 1:10 000

УСЛОВНЫЕ ОБОЗНАЧЕНИЯ

Границы

городского округа Щёлково Московской области

населенных пунктов (утверждённые) *

территории неразграниченной государственной собственности, прилегающая к земельному участку с кадастровым номером 50:14:0030110:2384

* Территории и объекты вне границ разработки отображены в информационных целях и не являются предметом утверждения настоящего генерального плана

земельных участков, поставленных на кадастровый учет

Функциональные зоны

Зона застройки индивидуальными жилыми домами

Многофункциональная общественно-деловая зона

Зона специализированной общественной застройки

Коммунально-складская зона

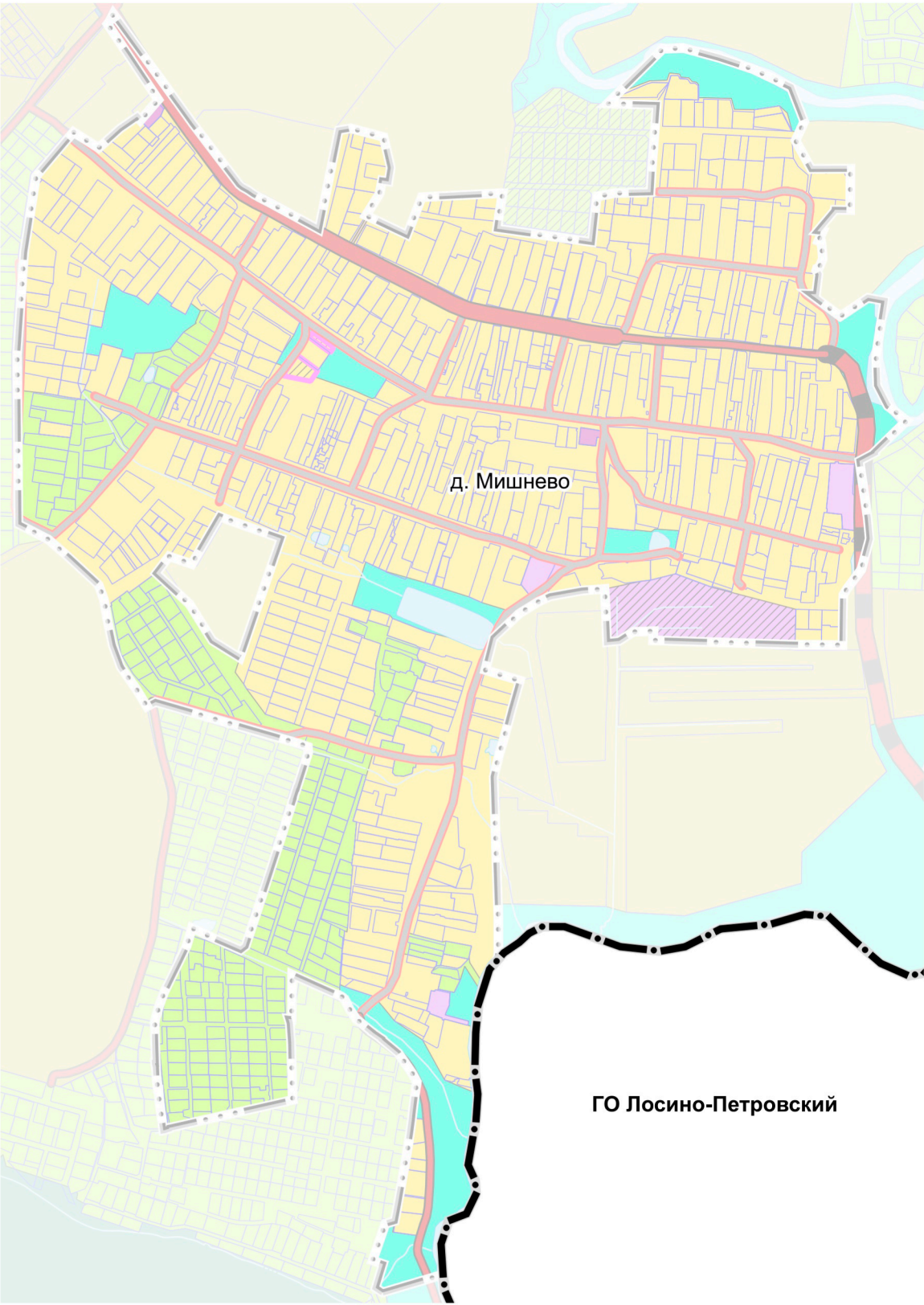
Зона транспортной инфраструктуры

Зона садоводства, огородничества

Зона озелененных территорий (лесопарки, парки, сады, скверы, бульвары, городские леса и другие)

Планируемые функциональные зоны

ОБЪЕКТЫ КУЛЬТУРНОГО НАСЛЕДИЯ, ТЕРРИТОРИИ, ЗОНЫ ОХРАНЫ, ЗАЩИТНЫЕ ЗОНЫ ОБЪЕКТОВ КУЛЬТУРНОГО НАСЛЕДИЯ В ГРАНИЦАХ РАЗРАБОТКИ ГЕНЕРАЛЬНОГО ПЛАНА ОТСУТСТВУЮТ



Должность	ФИО	Подпись	Дата	Договор № 12-2024 от 07.02.2024			
Руководитель МГП	Богачев П.С.			Московская область, городского округа Щёлково			
Начальник отдела № 3 МГП	Макаров Н.В.						
Начальник отдела № 1 МГП	Хирина Н.В.						
Вед. инженер отдел № 1 МГП	Бахмутова К.В.						
				Внесение изменений в генеральный план городского округ Щёлково Московской области применительно к населенному пункту д. Мишнево	Стадия	Лист	Листов
					ГП	2.10	1
					НИИПИ градостроительства ГАОУ МО «НИИПИ градостроительства»		
Проверил	Макаров Н.В.						
				Карта границ территорий, зон охраны и защитных зон объектов культурного наследия на часть территории. М 1:10 000	Масштаб 1:10000		